

---

---

## Table des matières

IR20090704_0027a.is2	2
IR20090903_0037.is2	3
IR20091204_0056.is2	4
IR20091214_0062.is2	5
IR20091217_0070.is2	6

## Infiltration d'eau et moisissures

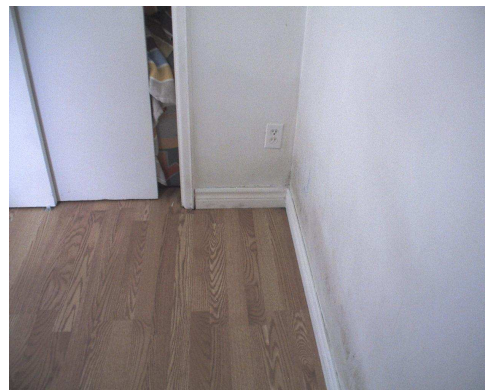
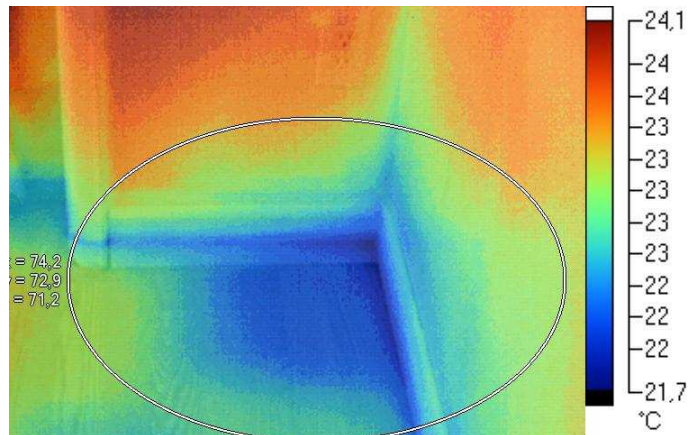


Image en lumière visible

IR20090704\_0027a.is2

04/07/2009 08:47:23

Logement situé au dessous du niveau du sol il y a infiltration d'eau et présence de moisissures .  
L'humidité dans la pièce était de 81 % .

## Infos image

Température d'arrière-plan	20,0°C
Emissivité	0,95
Température moyenne	23,0°C
Plage d'image	21,8°C à 24,1°C
Modèle de caméra	Ti55FT
Numéro de série de la caméra	Ti55FT-0807060
Version OCA	3.0.6.12
Fabricant	Fluke
Description de l'objectif	20mm/F0.8
N° de série de l'objectif	40948-8901
Heure du cliché	04/07/2009 08:47:23
Emplacement du fichier	G:\images\ IR20090704_0027a.is2
Gamme d'étalonnage	-20,0°C à 100,0°C

## Repères de l'image principale

Nom	Moy	Min	Max	Emissivité	Arrière-plan	EcTyp
A0	22,7°C	21,8°C	23,4°C	0,95	20,0°C	0,35

## Vérification d'un fils chauffant dans le plancher

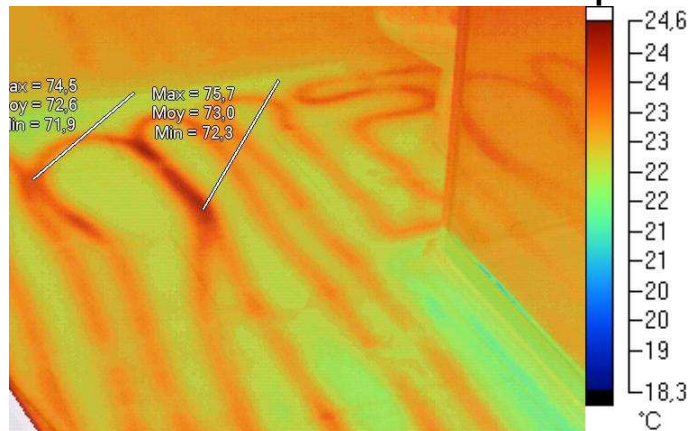


Image en lumière visible

IR20090903\_0037.is2

03/09/2009 13:30:56

Le fil chauffant fonctionne mais très mal installé  
les espacements n'ont pas été respecté et il y a contact  
entre deux fils  
ce qui devrait raccourcir sa vie utile.

### Infos image

Température d'arrière-plan	20,0°C
Emissivité	0,95
Température moyenne	22,7°C
Plage d'image	20,6°C à 25,6°C
Modèle de caméra	Ti55FT
Numéro de série de la caméra	Ti55FT-0807060
Version OCA	3.0.6.12
Fabricant	Fluke
Description de l'objectif	20mm/F0.8
N° de série de l'objectif	40948-8901
Heure du cliché	03/09/2009 13:30:56
Emplacement du fichier	G:\images\ IR20090903_0037.is2
Gamme d'étalonnage	-20,0°C à 100,0°C

### Repères de l'image principale

Nom	Moy	Min	Max	Emissivité	Arrière-plan	EcTyp
L0	22,8°C	22,4°C	24,3°C	0,95	20,0°C	0,46
L1	22,5°C	22,2°C	23,6°C	0,95	20,0°C	0,40

## infiltration d'eau

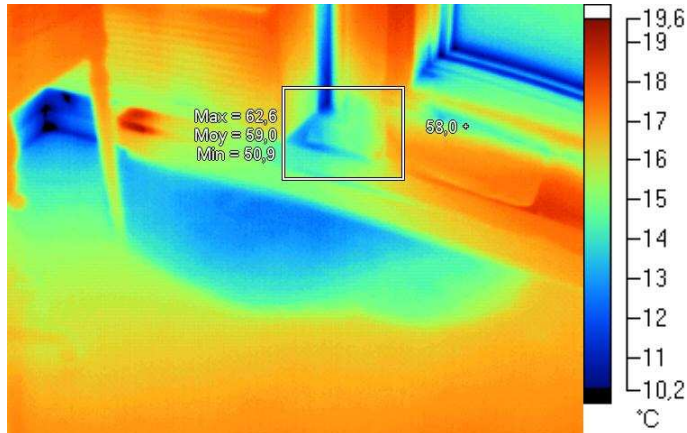


Image en lumière visible

### IR20091204\_0056.is2

04/12/2009 10:39:42

Il y a eu infiltration d'eau dans la pièce au dessous après inspection des pièces au dessus il est évident que l'infiltration est venu par le mur à droite du climatiseur.

A noter que pour qu'il y ait une infiltration il faut qu'il y ait une pluie abondante ainsi qu'un vent de l'est très fort.

Une pluie normale ou la fonte des neiges ne cause aucun problème.

A noter aussi une infiltration d'air sous le fenêtre.

### Infos image

Température d'arrière-plan	20,0°C
Emissivité	0,95
Température moyenne	15,7°C
Plage d'image	9,0°C à 19,5°C
Modèle de caméra	Ti55FT
Numéro de série de la caméra	Ti55FT-0807060
Version OCA	3.0.6.12
Fabricant	Fluke
Description de l'objectif	10.5mm/F0.8
N° de série de l'objectif	40949-0841
Heure du cliché	04/12/2009 10:39:42
Emplacement du fichier	G:\ images\ IR20091204_0056.is2
Gamme d'étalonnage	-20,0°C à 100,0°C

### Repères de l'image principale

Nom	Moy	Min	Max	Emissivité	Arrière-plan	EcTyp
A0	15,0°C	10,5°C	17,0°C	0,95	20,0°C	1,16

Nom	Température	Emissivité	Arrière-plan
P0	14,4°C	0,95	20,0°C

## Problème avec lumière encastrer halogène

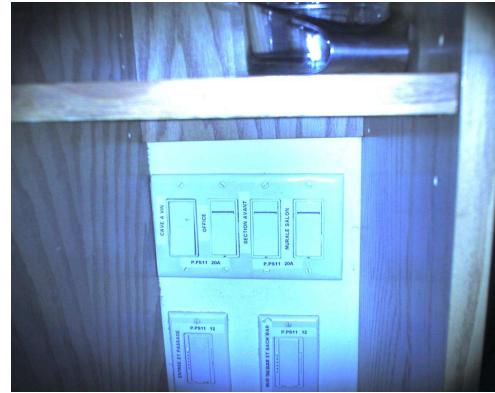


Image en lumière visible

IR20091214\_0062.is2

14/12/2009 08:10:18

Surchauffe d'un gradateur de lumière halogène il doit être changer car il provoque le déclenchement du disjoncteur.

## Infos image

Température d'arrière-plan	20,0°C
Emissivité	0,95
Température moyenne	30,4°C
Plage d'image	23,6°C à 52,0°C
Modèle de caméra	Ti55FT
Numéro de série de la caméra	Ti55FT-0807060
Version OCA	3.0.6.12
Fabricant	Fluke
Description de l'objectif	20mm/F0.8
N° de série de l'objectif	40948-8901
Heure du cliché	14/12/2009 08:10:18
Emplacement du fichier	G:\images\ IR20091214_0062.is2
Gamme d'étalonnage	-20,0°C à 100,0°C

## Repères de l'image principale

Nom	Température	Emissivité	Arrière-plan
Curseur chaud	52,0°C	0,95	20,0°C

## Pièce pas confortable en hiver.

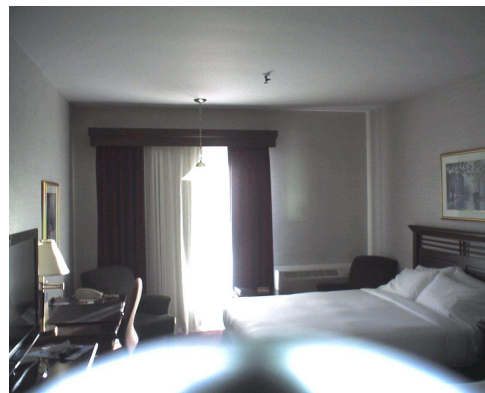
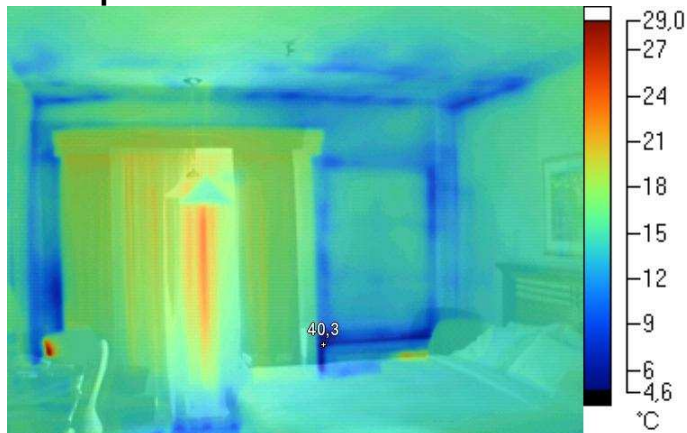


Image en lumière visible

IR20091217\_0070.is2

17/12/2009 14:59:28

Le mur extérieur est mal isolé et il y a de l'infiltration d'air par le plafond.

## Infos image

Température d'arrière-plan	18,0°C
Emissivité	0,95
Température moyenne	14,9°C
Plage d'image	4,6°C à 28,8°C
Modèle de caméra	Ti55FT
Numéro de série de la caméra	Ti55FT-0807060
Version OCA	3.0.6.12
Fabricant	Fluke
Description de l'objectif	10.5mm/F0.8
N° de série de l'objectif	40949-0841
Heure du cliché	17/12/2009 14:59:28
Emplacement du fichier	G:\images\IR20091217_0070.is2
Gamme d'étalonnage	-20,0°C à 100,0°C

## Repères de l'image principale

Nom	Température	Emissivité	Arrière-plan
Curseur froid	4,6°C	0,95	18,0°C