



Rapport infrarouge



|



Table des matières

IR20090115_0005.is2	3
IR20090115_0006.is2	4
IR20090115_0009.is2	5
IR20090115_0013.is2	6
IR20090115_0014.is2	7

infiltration d'air

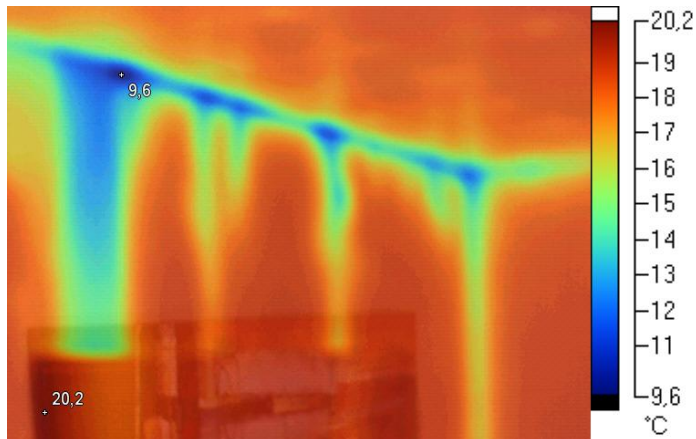


Image en lumière visible

IR20090115_0005.is2

15/01/2009 13:15:00

Encore ici l'air froid viens de l'entretroit et descend dans le mur .

Infos image

Température d'arrière-plan	20,0°C
Emissivité	0,95
Température moyenne	17,5°C
Plage d'image	9,6°C à 20,2°C
Modèle de caméra	Ti55FT
Numéro de série de la caméra	Ti55FT-0807060
Version OCA	3.0.6.12
Fabricant	Fluke
Description de l'objectif	20mm/F0.8
N° de série de l'objectif	40948-8901
Heure du cliché	15/01/2009 13:15:00
Emplacement du fichier	C:\ Documents and Settings\ Propriétaire\ Mes documents\ IR20090115_0005.is2
Gamme d'étalonnage	-20,0°C à 100,0°C

Repères de l'image principale

Nom	Température	Emissivité	Arrière-plan
Curseur chaud	20,2°C	0,95	20,0°C
Curseur froid	9,6°C	0,95	20,0°C

Infiltration d'air et ponts thermique.

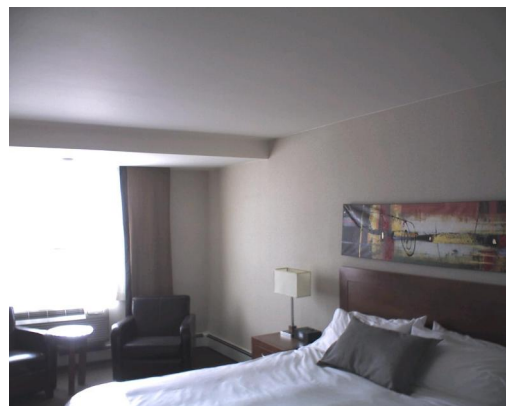
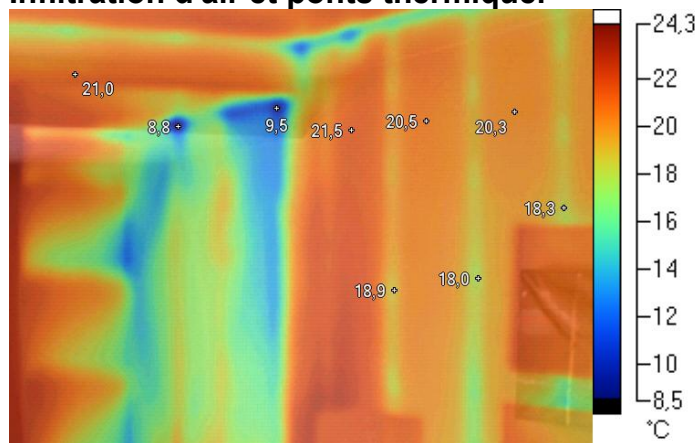


Image en lumière visible

IR20090115_0006.is2

15/01/2009 13:25:47

Ici on voit des infiltrations d'air représentées par le bleu et les ponts thermiques représentés par les lignes jaunes à la verticale.

Infos image

Température d'arrière-plan	20,0°C
Emissivité	0,95
Température moyenne	19,3°C
Plage d'image	8,6°C à 24,2°C
Modèle de caméra	Ti55FT
Numéro de série de la caméra	Ti55FT-0807060
Version OCA	3.0.6.12
Fabricant	Fluke
Description de l'objectif	20mm/F0.8
N° de série de l'objectif	40948-8901
Heure du cliché	15/01/2009 13:25:47
Emplacement du fichier	C:\Documents and Settings\Propriétaire\Mes documents\IR20090115_0006.is2
Gamme d'étalonnage	-20,0°C à 100,0°C

Repères de l'image principale

Nom	Température	Emissivité	Arrière-plan
P0	18,9°C	0,95	20,0°C
P1	18,0°C	0,95	20,0°C
P2	18,3°C	0,95	20,0°C
P3	20,3°C	0,95	20,0°C
P4	20,5°C	0,95	20,0°C
P5	21,5°C	0,95	20,0°C
P6	9,5°C	0,95	20,0°C
P7	21,0°C	0,95	20,0°C
P8	8,8°C	0,95	20,0°C

pièce inconfortable

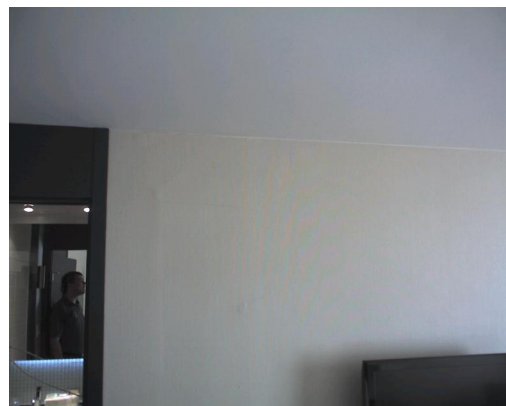
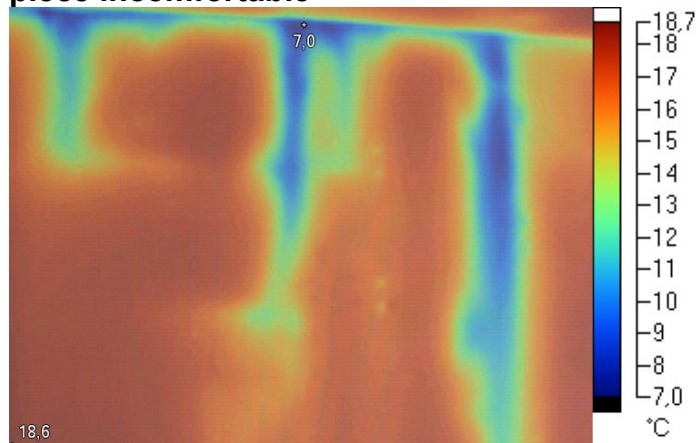


Image en lumière visible

IR20090115_0009.is2

15/01/2009 13:36:33

Ici on voit très bien l'air froid venir de l'entree et descendre dans le mur

Infos image

Température d'arrière-plan	20,0°C
Emissivité	0,95
Température moyenne	15,5°C
Plage d'image	7,0°C à 18,6°C
Modèle de caméra	Ti55FT
Numéro de série de la caméra	Ti55FT-0807060
Version OCA	3.0.6.12
Fabricant	Fluke
Description de l'objectif	20mm/F0.8
N° de série de l'objectif	40948-8901
Heure du cliché	15/01/2009 13:36:33
Emplacement du fichier	C:\ Documents and Settings\ Propriétaire\ Mes documents\ IR20090115_0009.is2
Gamme d'étalonnage	-20,0°C à 100,0°C

Repères de l'image principale

Nom	Température	Emissivité	Arrière-plan
Curseur chaud	18,6°C	0,95	20,0°C
Curseur froid	7,0°C	0,95	20,0°C

infiltration d'air

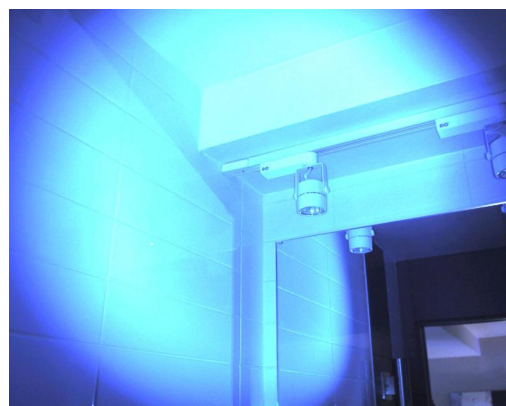
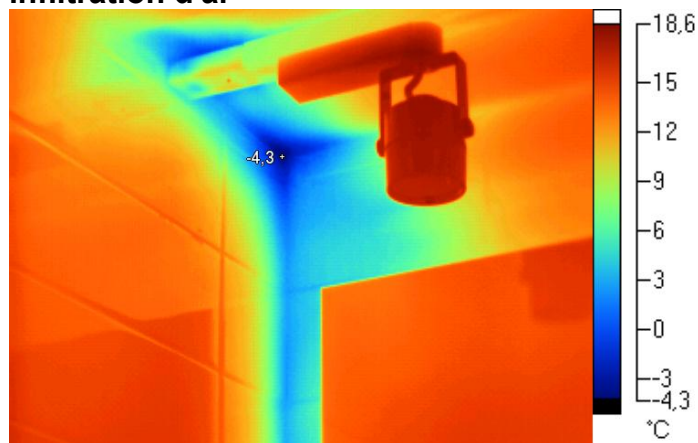


Image en lumière visible

IR20090115_0013.is2

15/01/2009 13:42:58

Salle de bain coin du mur sous le conduit de ventilation. il y a infiltration d'air la température dans le coin est de moins 4.3

Infos image

Température d'arrière-plan	20,0°C
Emissivité	0,95
Température moyenne	11,8°C
Plage d'image	-4,3°C à 18,6°C
Modèle de caméra	Ti55FT
Numéro de série de la caméra	Ti55FT-0807060
Version OCA	3.0.6.12
Fabricant	Fluke
Description de l'objectif	20mm/F0.8
N° de série de l'objectif	40948-8901
Heure du cliché	15/01/2009 13:42:58
Emplacement du fichier	C:\ Documents and Settings\ Propriétaire\ Mes documents\ IR20090115_0013.is2
Gamme d'étalonnage	-20,0°C à 100,0°C

Repères de l'image principale

Nom	Température	Emissivité	Arrière-plan
Curseur froid	-4,3°C	0,95	20,0°C

infiltration d'air

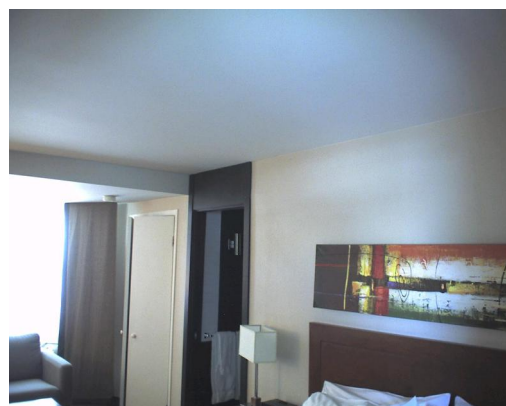
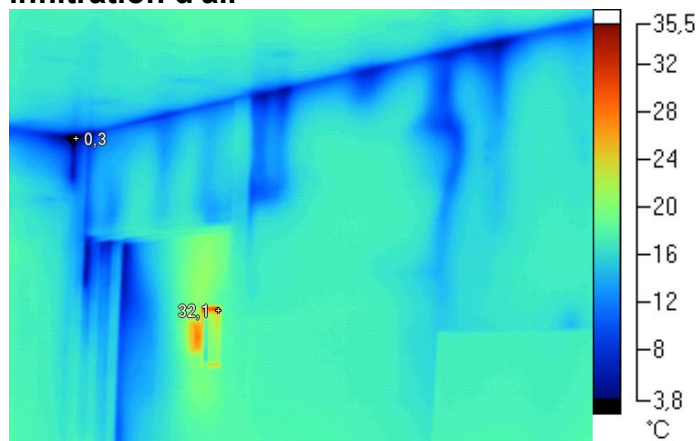


Image en lumière visible

IR20090115_0014.is2

15/01/2009 13:55:22

Mur de la tête de lit il s'infiltré de l'air froid par l'entretoit et elle descend dans les murs.

Infos image

Température d'arrière-plan	20,0°C
Emissivité	0,95
Température moyenne	15,8°C
Plage d'image	0,3°C à 32,1°C
Modèle de caméra	Ti55FT
Numéro de série de la caméra	Ti55FT-0807060
Version OCA	3.0.6.12
Fabricant	Fluke
Description de l'objectif	20mm/F0.8
N° de série de l'objectif	40948-8901
Heure du cliché	15/01/2009 13:55:22
Emplacement du fichier	C:\ Documents and Settings\ Propriétaire\ Mes documents\ IR20090115_0014.is2
Gamme d'étalonnage	-20,0°C à 100,0°C

Repères de l'image principale

Nom	Température	Emissivité	Arrière-plan
Curseur chaud	32,1°C	0,95	20,0°C
Curseur froid	0,3°C	0,95	20,0°C