



Rapport infrarouge



|



Table des matières

IR20060126_0088.is2	3
IR20060126_0090.is2	4
IR20060126_0091.is2	5
IR20060126_0092.is2	6
IR20081109_0056.is2	7
IR20091211_0060.is2	8
IR20100109_0097.is2	9
IR20100109_0098.is2	10
IR20100130_0109.is2	11
IR20100130_0110.is2	12

sectionneur sud

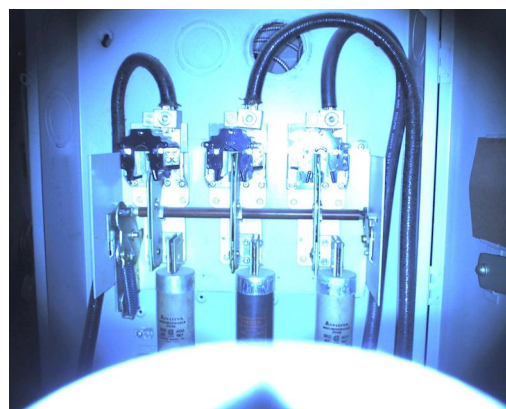


Image en lumière visible

IR20060126_0088.is2

26/01/2006 06:06:06

il y a échauffement sur la phase deux a la tête du porte fusible la chaleur que l'on voit sur la phase un ce n'est que de la réflexion.

Infos image

Température d'arrière-plan	20,0°C
Emissivité	0,95
Température moyenne	27,2°C
Plage d'image	21,2°C à 42,1°C
Modèle de caméra	Ti55FT
Numéro de série de la caméra	Ti55FT-0807060
Version OCA	3.0.6.12
Fabricant	Fluke
Description de l'objectif	20mm/F0.8
N° de série de l'objectif	40948-8901
Heure du cliché	26/01/2006 06:06:06
Emplacement du fichier	G:\images\IR20060126_0088.is2
Gamme d'étalonnage	-20,0°C à 100,0°C

sectionneur principale section nord

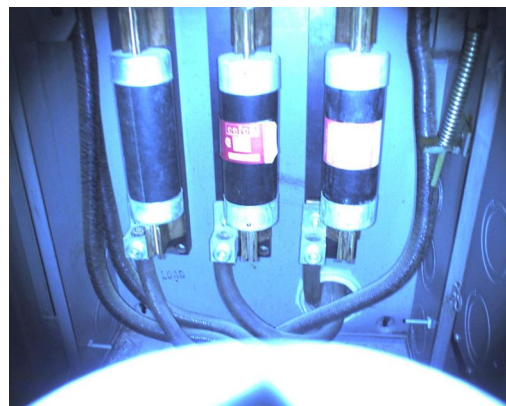


Image en lumière visible

IR20060126_0090.is2

26/01/2006 06:10:10

Échauffement sur la phase du centre la lame du fusible surchauffe dans son point d'ancrage.

Infos image

Température d'arrière-plan	20,0°C
Emissivité	0,95
Température moyenne	27,7°C
Plage d'image	21,0°C à 52,9°C
Modèle de caméra	Ti55FT
Numéro de série de la caméra	Ti55FT-0807060
Version OCA	3.0.6.12
Fabricant	Fluke
Description de l'objectif	20mm/F0.8
N° de série de l'objectif	40948-8901
Heure du cliché	26/01/2006 06:10:10
Emplacement du fichier	G:\images\IR20060126_0090.is2
Gamme d'étalonnage	-20,0°C à 100,0°C

Repères de l'image principale

Nom	Moy	Min	Max	Emissivité	Arrière-plan	EcTyp
A0	32,4°C	24,3°C	52,9°C	0,95	20,0°C	6,81
Nom		Température		Emissivité	Arrière-plan	
Curseur chaud		52,9°C		0,95	20,0°C	

sectionneur de chauffage

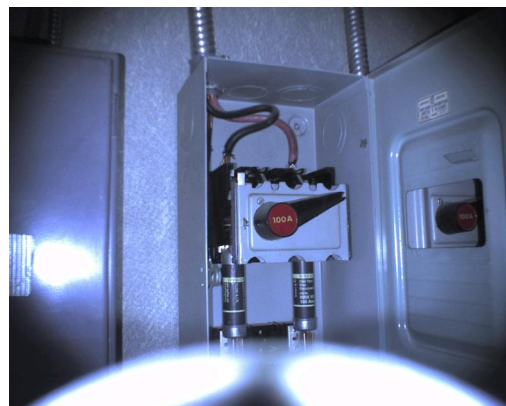
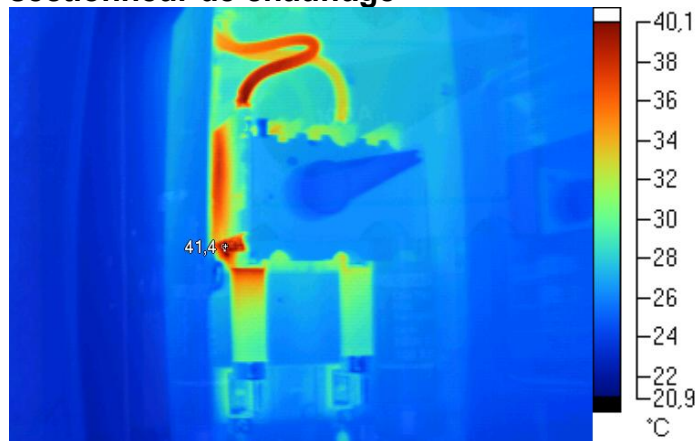


Image en lumière visible

IR20060126_0091.is2

26/01/2006 06:24:16

Il y a un échauffement sur la tête du fusible, par conduction ceci produit un échauffement du boîtier et du fil conducteur.

Infos image

Température d'arrière-plan	20,0°C
Emissivité	0,95
Température moyenne	25,7°C
Plage d'image	22,2°C à 41,4°C
Modèle de caméra	Ti55FT
Numéro de série de la caméra	Ti55FT-0807060
Version OCA	3.0.6.12
Fabricant	Fluke
Description de l'objectif	20mm/F0.8
N° de série de l'objectif	40948-8901
Heure du cliché	26/01/2006 06:24:16
Emplacement du fichier	G:\images\IR20060126_0091.is2
Gamme d'étalonnage	-20,0°C à 100,0°C

Repères de l'image principale

Nom	Température	Emissivité	Arrière-plan
Curseur chaud	41,4°C	0,95	20,0°C

sectionneur principale du transformateur A3

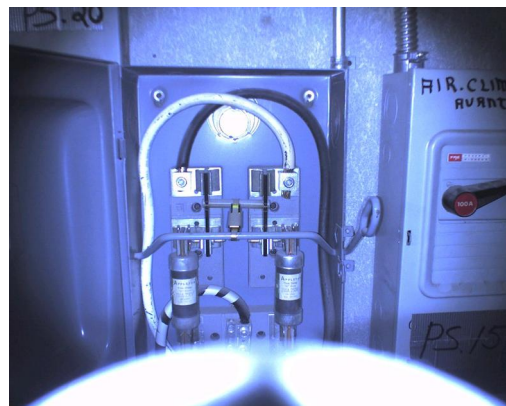
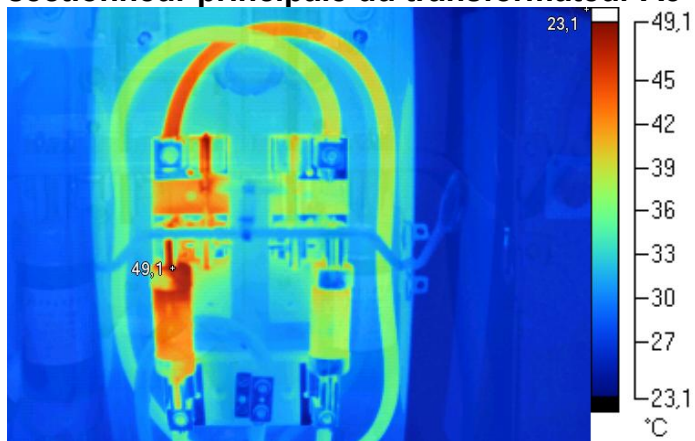


Image en lumière visible

IR20060126_0092.is2

26/01/2006 06:27:21

Échauffement sur le point de contact de la lame du fusible

Le bras du sectionneur est difficile à faire fonctionner.

Je recommande le remplacement de ce sectionneur.

Infos image

Température d'arrière-plan	20,0°C
Emissivité	0,95
Température moyenne	30,4°C
Plage d'image	23,1°C à 49,1°C
Modèle de caméra	Ti55FT
Numéro de série de la caméra	Ti55FT-0807060
Version OCA	3.0.6.12
Fabricant	Fluke
Description de l'objectif	20mm/F0.8
N° de série de l'objectif	40948-8901
Heure du cliché	26/01/2006 06:27:21
Emplacement du fichier	G:\ images\ IR20060126_0092.is2
Gamme d'étalonnage	-20,0°C à 100,0°C

Repères de l'image principale

Nom	Température	Emissivité	Arrière-plan
Curseur chaud	49,1°C	0,95	20,0°C
Curseur froid	23,1°C	0,95	20,0°C

Panneau principale d'alimentation des 6 éléments chauffe-eau bâtiment sud A 10

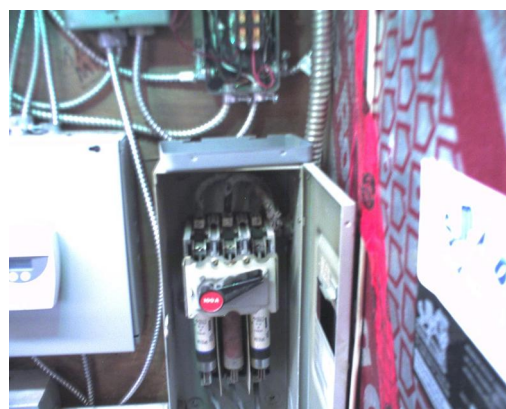


Image en lumière visible

IR20081109_0056.is2

09/11/2008 10:32:59

Surchauffe des phases deux et trois au pont de serrage
avec conduction sur les fils.

Infos image

Température d'arrière-plan	26,0°C
Emissivité	0,92
Température moyenne	36,5°C
Plage d'image	31,7°C à 65,6°C
Modèle de caméra	Ti55FT
Numéro de série de la caméra	Ti55FT-0807060
Version OCA	3.0.6.12
Fabricant	Fluke
Description de l'objectif	20mm/F0.8
N° de série de l'objectif	40948-8901
Heure du cliché	09/11/2008 10:32:59
Emplacement du fichier	G:\ IR20081109_0056.is2
Gamme d'étalonnage	-20,0°C à 100,0°C

Repères de l'image principale

Nom	Température	Emissivité	Arrière-plan
Curseur chaud	65,6°C	0,92	26,0°C

sectionneur principale transformateur no 2

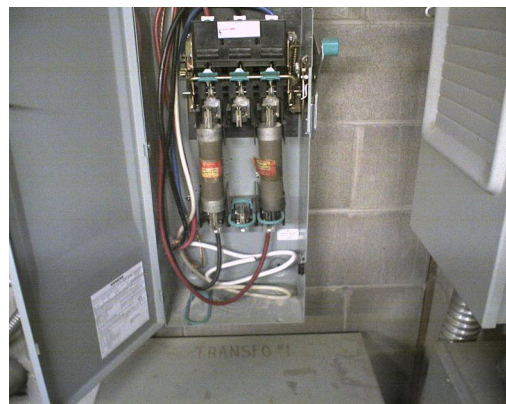


Image en lumière visible

IR20091211_0060.is2

11/12/2009 15:50:34

Le fusible de droite n'est pas dans son ancrage il fait simplement contact et ceci produit un échauffement .
correctif remettre en place le fusible et refaire une lecture pour voir si le point d'ancrage n'est pas endommager.

Infos image

Température d'arrière-plan	20,0°C
Emissivité	0,95
Température moyenne	10,6°C
Plage d'image	4,1°C à 76,6°C
Modèle de caméra	Ti55FT
Numéro de série de la caméra	Ti55FT-0807060
Version OCA	3.0.6.12
Fabricant	Fluke
Description de l'objectif	20mm/F0.8
N° de série de l'objectif	40948-8901
Heure du cliché	11/12/2009 15:50:34
Emplacement du fichier	G:\images\ IR20091211_0060.is2
Gamme d'étalonnage	-20,0°C à 100,0°C

Repères de l'image principale

Nom	Moy	Min	Max	Emissivité	Arrière-plan	EcTyp
L0	11,8°C	5,8° C	64,1° C	0,95	20,0°C	10,54
A0	12,9°C	5,5° C	76,6° C	0,95	20,0°C	9,33

sectionneur principale

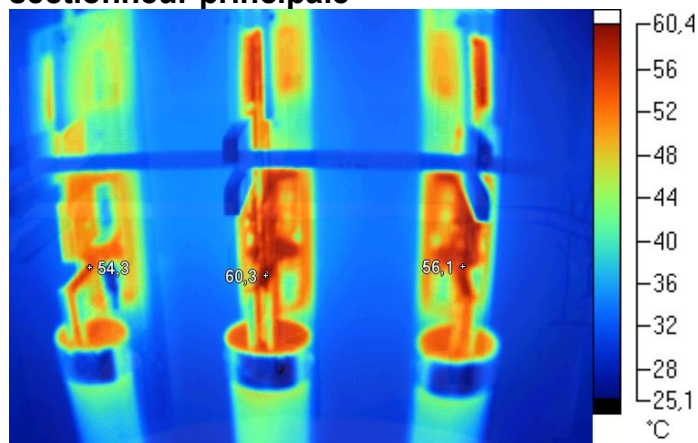


Image en lumière visible

IR20100109_0097.is2

09/01/2010 08:04:56

Échauffement anormale sur les portes fusibles du haut

Infos image

Température d'arrière-plan	20,0°C
Emissivité	0,95
Température moyenne	36,0°C
Plage d'image	25,1°C à 60,4°C
Modèle de caméra	Ti55FT
Numéro de série de la caméra	Ti55FT-0807060
Version OCA	3.0.6.12
Fabricant	Fluke
Description de l'objectif	10.5mm/F0.8
N° de série de l'objectif	40949-0841
Heure du cliché	09/01/2010 08:04:56
Emplacement du fichier	G:\images\IR20100109_0097.is2
Gamme d'étalonnage	-20,0°C à 100,0°C

Repères de l'image principale

Nom	Température	Emissivité	Arrière-plan
P0	54,3°C	0,95	20,0°C
P1	60,3°C	0,95	20,0°C
P2	56,1°C	0,95	20,0°C

Sectionneur principale

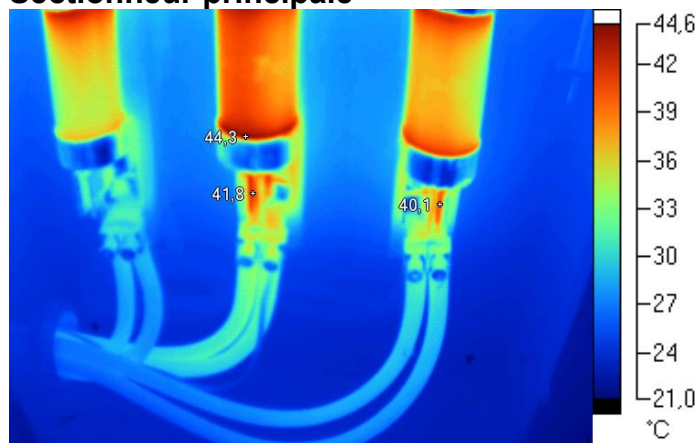


Image en lumière visible

IR20100109_0098.is2

09/01/2010 08:06:33

Il y a beaucoup d'oxydation sur les fils les phases deux et trois présente un échauffement a la base sur le porte fusible avec conduction sur les fils.

Des travaux sont à planifier dès que possible.

Infos image

Température d'arrière-plan	20,0°C
Emissivité	0,95
Température moyenne	27,4°C
Plage d'image	21,0°C à 44,3°C
Modèle de caméra	Ti55FT
Numéro de série de la caméra	Ti55FT-0807060
Version OCA	3.0.6.12
Fabricant	Fluke
Description de l'objectif	10.5mm/F0.8
N° de série de l'objectif	40949-0841
Heure du cliché	09/01/2010 08:06:33
Emplacement du fichier	G:\images\IR20100109_0098.is2
Gamme d'étalonnage	-20,0°C à 100,0°C

Repères de l'image principale

Nom	Température	Emissivité	Arrière-plan
Curseur chaud	44,3°C	0,95	20,0°C
P0	41,8°C	0,95	20,0°C
P1	40,1°C	0,95	20,0°C

Sectionneur principale main A 1



Image en lumière visible

IR20100130_0109.is2

30/01/2010 11:00:00

Beaucoup de carbone dans ce sectionneur du a un évènement antérieur

Surchauffe du porte fusible du haut à droite.

Vu son état ce sectionneur devra être remplacé.

Infos image

Température d'arrière-plan	20,0°C
Emissivité	0,95
Température moyenne	32,3°C
Plage d'image	26,2°C à 59,6°C
Modèle de caméra	Ti55FT
Numéro de série de la caméra	Ti55FT-0807060
Version OCA	3.0.6.12
Fabricant	Fluke
Description de l'objectif	20mm/F0.8
N° de série de l'objectif	40948-8901
Heure du cliché	30/01/2010 11:00:00
Emplacement du fichier	G:\images\ IR20100130_0109.is2
Gamme d'étalonnage	-20,0°C à 100,0°C

Repères de l'image principale

Nom	Température	Emissivité	Arrière-plan
Curseur chaud	59,6°C	0,95	20,0°C

panneau de chauffage



Image en lumière visible

IR20100130_0110.is2

30/01/2010 11:03:57

Le fil de la phase de gauche n'est pas assez serré il y a échauffement et conduction sur le fil.

Infos image

Température d'arrière-plan	20,0°C
Emissivité	0,95
Température moyenne	28,1°C
Plage d'image	24,6°C à 63,0°C
Modèle de caméra	Ti55FT
Numéro de série de la caméra	Ti55FT-0807060
Version OCA	3.0.6.12
Fabricant	Fluke
Description de l'objectif	20mm/F0.8
N° de série de l'objectif	40948-8901
Heure du cliché	30/01/2010 11:03:57
Emplacement du fichier	G:\images\IR20100130_0110.is2
Gamme d'étalonnage	-20,0°C à 100,0°C

Repères de l'image principale

Nom	Température	Emissivité	Arrière-plan
Curseur chaud	63,0°C	0,95	20,0°C
Curseur froid	24,6°C	0,95	20,0°C